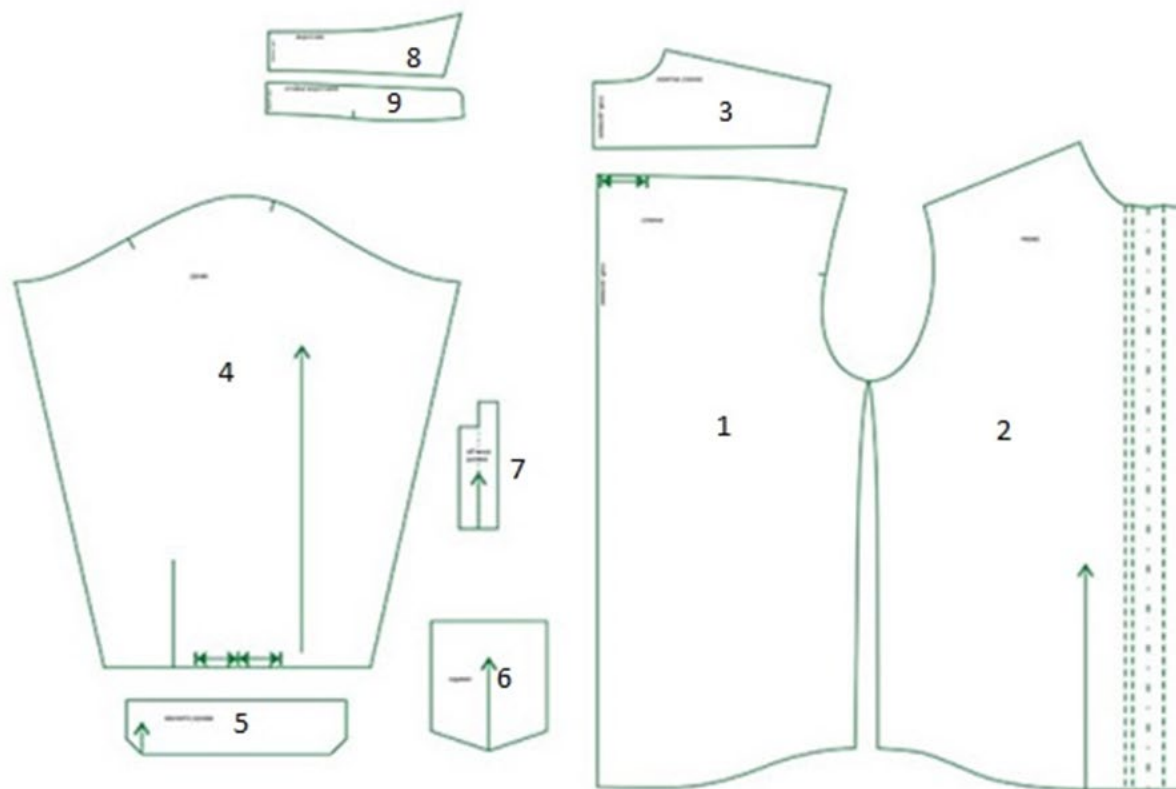


Чертеж блузки – рубашки и детали кроя.



Детали кроя:

- | | |
|---|----------------------------------|
| 1. Спинка – 1 деталь со сгибом | 2. Полочка – 2 детали |
| 3. Кокетка – 2 детали | 4. Рукав – 2 детали |
| 5. Манжета – 2 детали | 6. Карман – 1 деталь |
| 7. Планка для обработки разрезом рукавов - 4 детали | 8. Воротник – 2 детали со сгибом |
| 9. Стойка воротника – 2 детали со сгибом | |

Стрелками показано направление долевой нити.